



FLURKARTE

von

ZOTTTELSTEDT

Blatt V

No 344 bis No 395.

Weg in Gemässhalt des Gesetzes vom 12. März 1839
Haltgesühntem Urtal. Kaufmann wird die Befugung,
Krit dieser Karte für sich anzuwenden,
Weimar, am 18. November 1881.
Kaufm. Klavenow

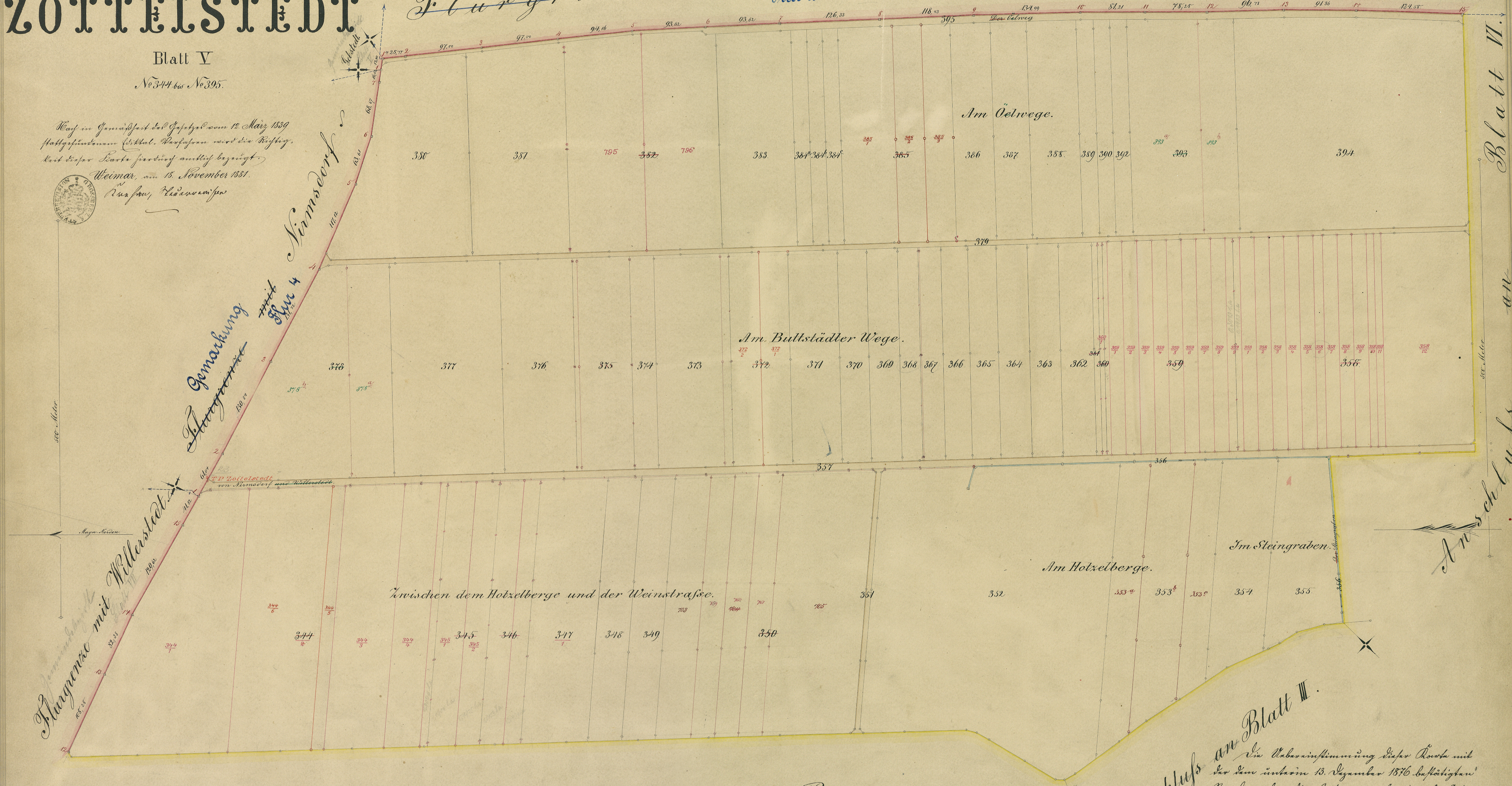


Gemarkung
Flurgrenze

mit
Flur 2
Mattstedt

Gemarkung
Flurgrenze
Sinnsdorf

Gemarkung
Flurgrenze
Zottelstedt
von Sinnsdorf nach Willerstedt

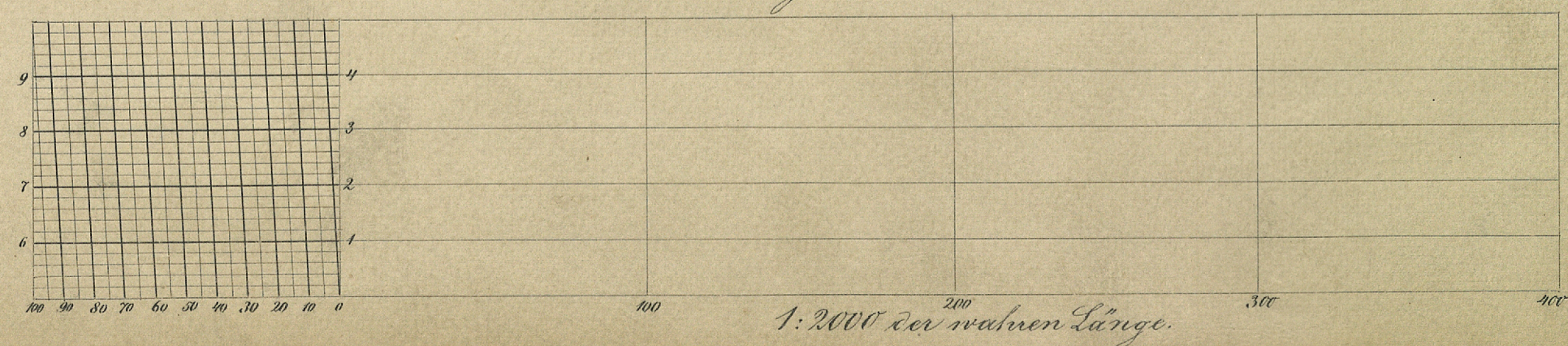


Anschlufs

an
Blatt IV.

Anschlufs
an Blatt III.

Anschlufs
an
Blatt II.



Die Uebereinstimmung dieser Karte mit
der dem unteram 13. September 1876 befestigten
Kasseler über die Zusammenanlegung der Gemein-
schaften in der Kreis Zottelstedt zu Opheim's Langen,
den Originalkarten (84 und 85) wird hier-
durch bezeugt.



Weimar den 13. September 1876.
R. Matthei
Großfürzogl. Obergenossbar.

Bl. V.

I. Reinkarte.

